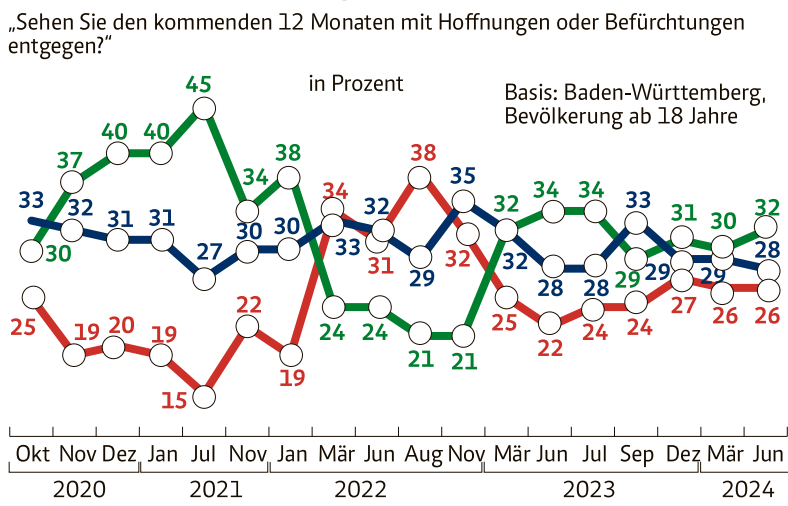
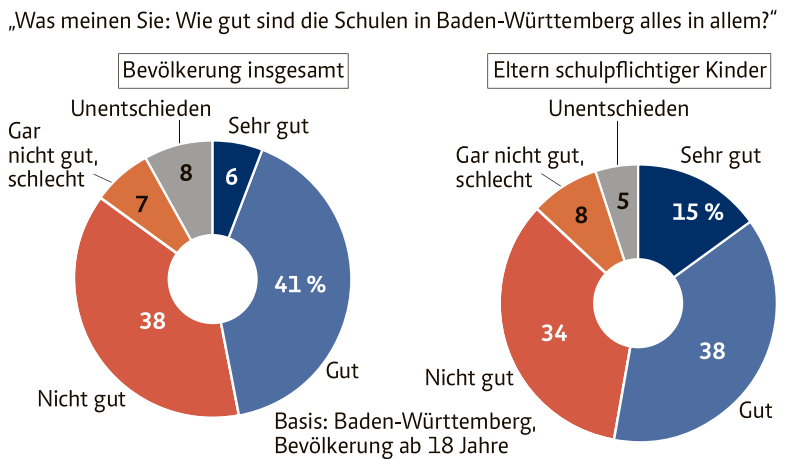


Baden-Württemberg

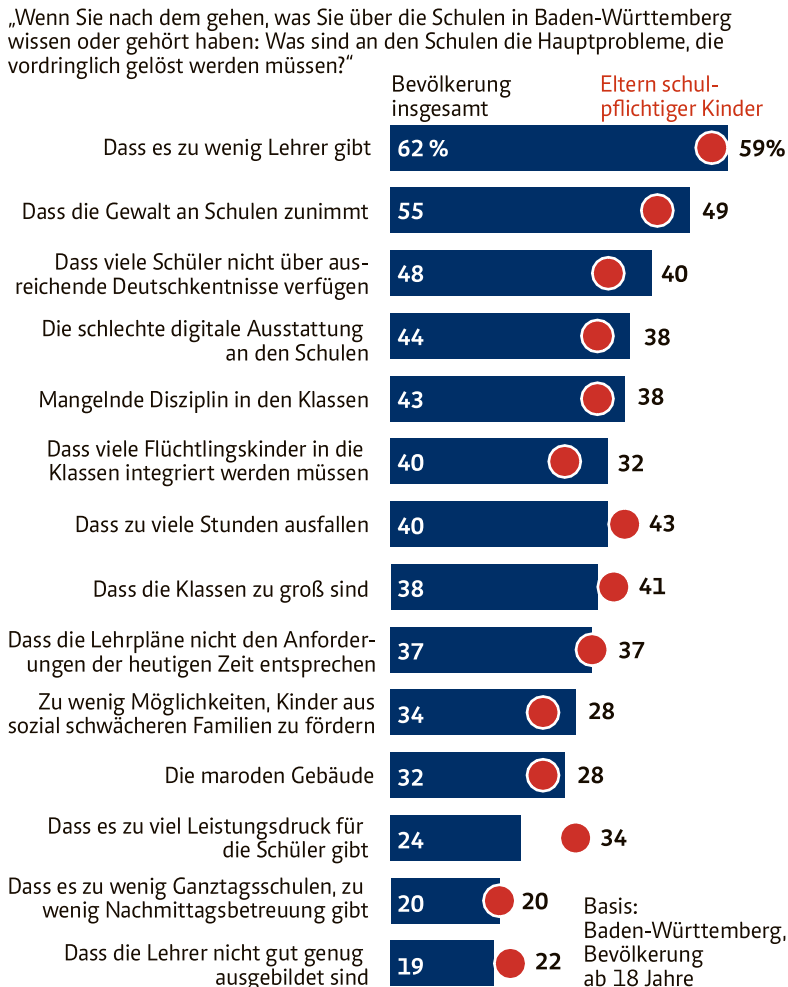
Unverändert viel Besorgnis und Skepsis



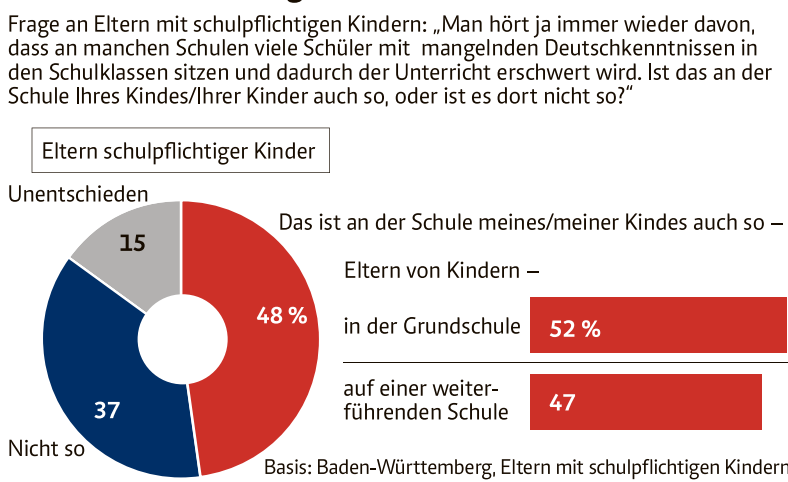
Gemischtes Urteil über die Schulen



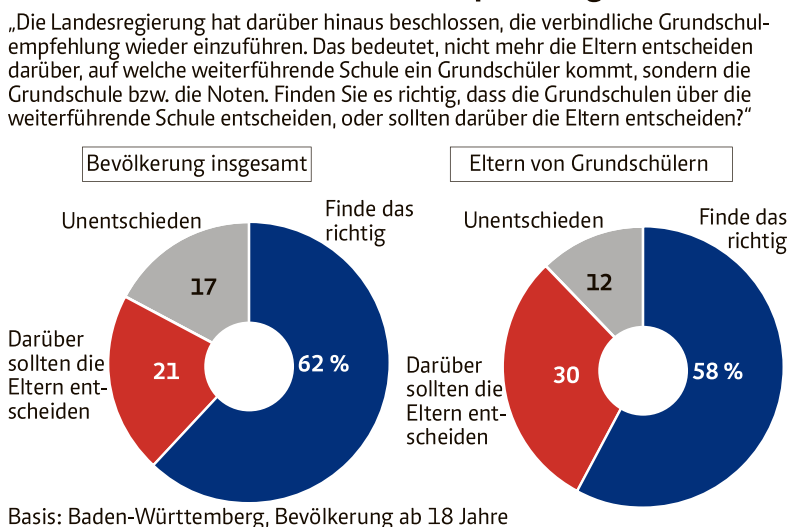
Probleme an den Schulen



Unzureichende Integration erschwert den Unterricht



Große Mehrheit für die Wiedereinführung der verbindlichen Grundschulempfehlung



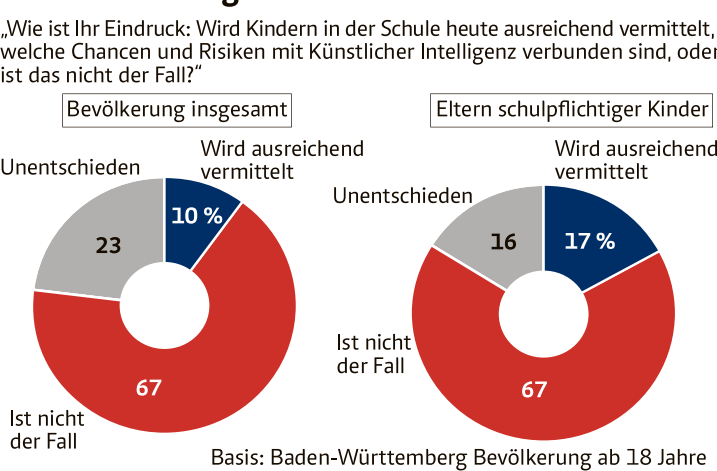
Zustand der Schulen spaltet

Die aktuelle Schulpolitik beschäftigt das Land – beinahe die Hälfte der Bevölkerung zeigt sich zufrieden. Fast genau so viele Bürger üben jedoch heftige Kritik. Das zeigt der aktuelle BaWü-Check der Tageszeitungen. Interessant: Eltern sehen den Handlungsbedarf woanders, als die restlichen Bürger.

VON CATHERINA ARNDT



KI noch zu wenig Thema im Unterricht



Die Umfrage der Tageszeitungen

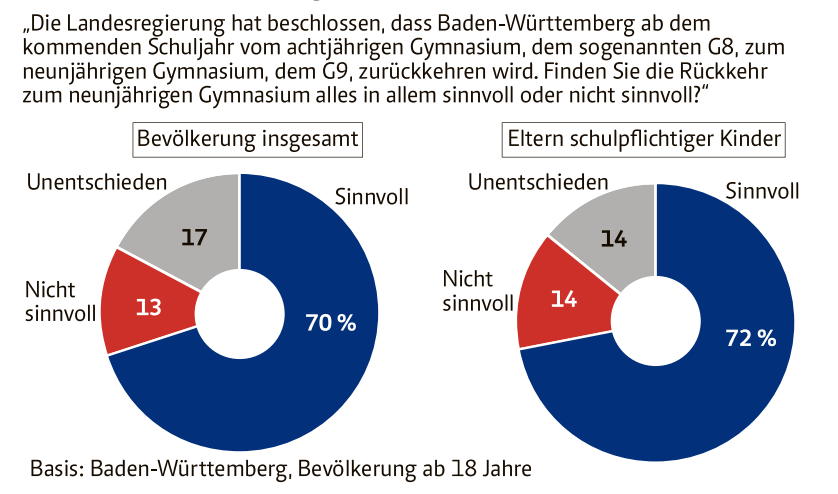
Wie zufrieden sind die Menschen in Baden-Württemberg mit der Arbeit der Landesregierung? Werden die richtigen Schwerpunkte gesetzt, wo wird nur geredet, wo wird gehandelt? Das wollen die Tageszeitungen in Baden-Württemberg in ihrer gemeinsamen Umfrage, dem BaWüCheck, genauer wissen und arbeiten dafür mit dem Institut für Demoskopie Allensbach (IfD) zusammen. Das IfD befragt einmal im Monat im Auftrag der Tageszeitungen mehr als 1000 Menschen ab 18 Jahre im Land, um repräsentative Ergebnisse zu erhalten. Das IfD gehört zu den namhaftesten Umfrage-Instituten Deutschlands, auf den Rat der IfD-Chefin Renate Köcher greifen Vorstandsvorsitzende, Regierungschefs und Verbände zurück. Die gedruckten Tageszeitungen in Baden-Württemberg erreichen jeden

Tag mehr als fünf Millionen Menschen, hinzukommen die Leserinnen und Leser auf den reichweitenstarken Online-Portalen der Tageszeitungen. pz

Quelle aller Grafiken: Allensbacher Archiv, IfD-Umfragen, zuletzt 6/18/4/1 / © IfD-Allensbach

Pforzheimer Zeitung

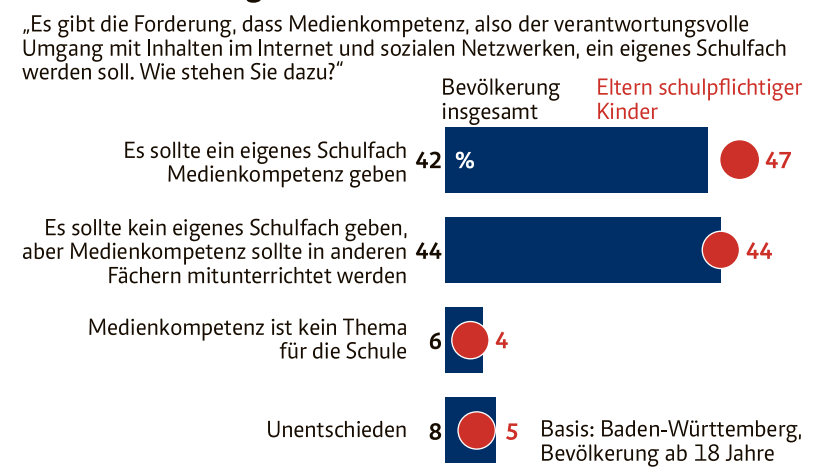
Breite Unterstützung für die Rückkehr zu G9



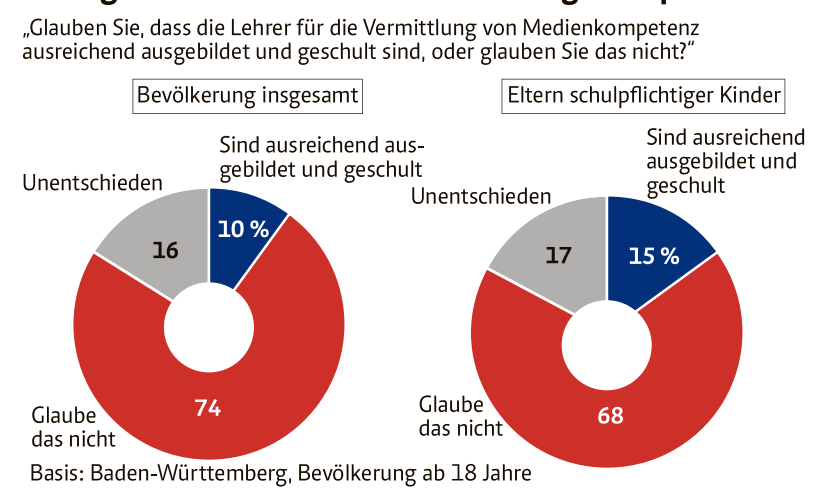
Vorrangige Vermittlungsziele der Schule



Vermittlung von Medienkompetenz als zentrale Aufgabe von Schulen



Aber große Zweifel an der Vermittlungskompetenz



Überwiegend kritisches Urteil über die Schul- und Bildungspolitik der Landesregierung

